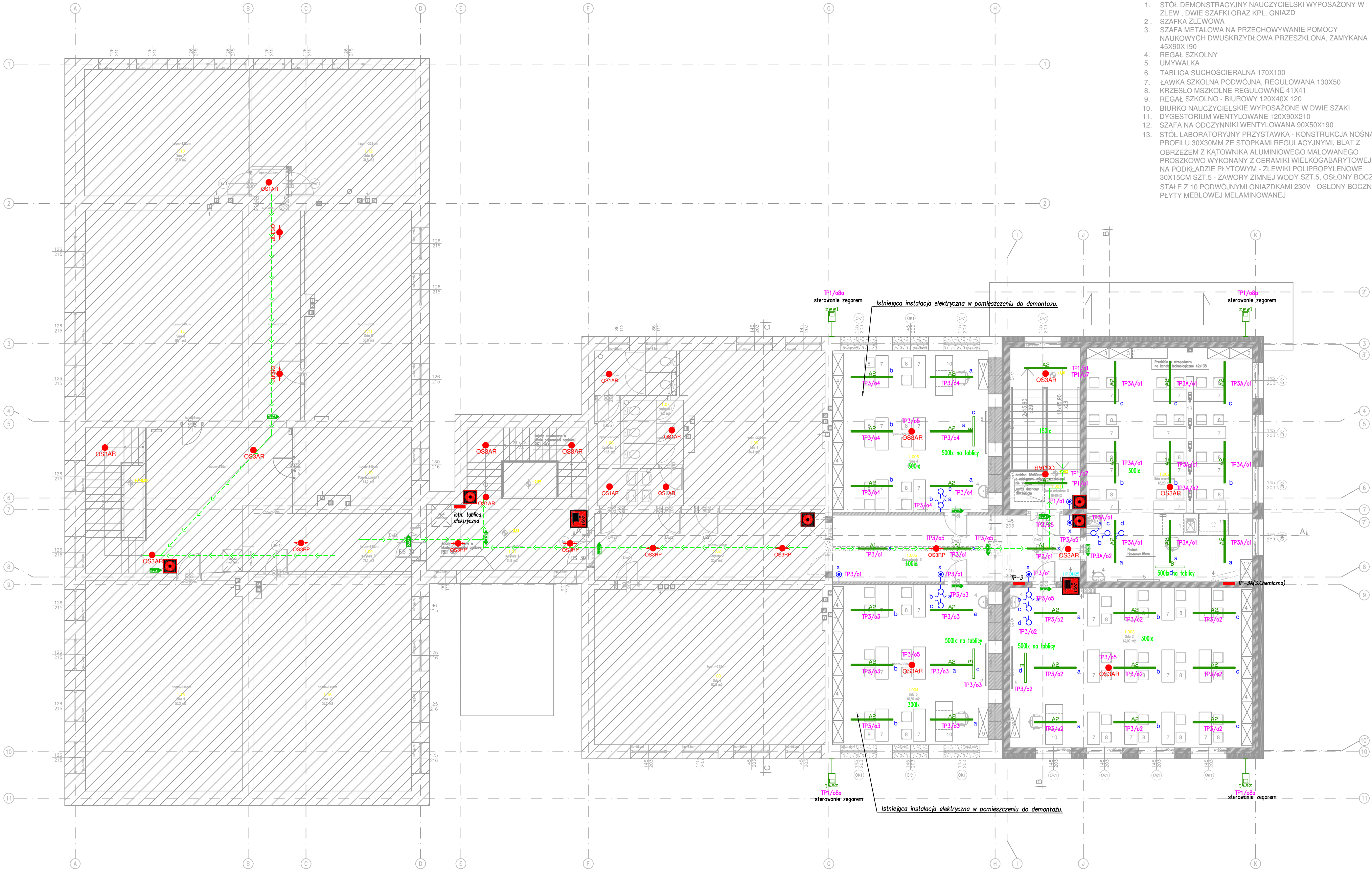


RZUT I PIĘTRO

- UWAGA:** Zgodnie z opracowaną ekspertyzą techniczną dotyczącą stanu ochrony przeciwpożarowej w budynku przyjęto ponadnormalatywne rozwiązania zastępcze.
- **Pionowe drogi ewakuacyjne** zostaną wyposażone w awaryjne oświetlenie ewakuacyjne o natężeniu światła min. 5 lx i czasie działania co najmniej 1 godzina.
 - **Poziome drogi ewakuacyjne** oświetlone zostaną wyposażone w awaryjne oświetlenie ewakuacyjne o natężeniu światła min. 5 lx i czasie działania co najmniej 1 godzina.
 - **Wyjścia ewakuacyjne** oraz zmiany kierunków ewakuacji zostaną wyszczególnione poprzez zastosowanie podświetlanych znaków ewakuacyjnych pracujących w trybie „na jasno”.

Zgodnie z normą PN-EN 1838:2013-11 pkt 4.1.2 w pobliżu urządzeń p.poż. np. Hydrantów, ROP oraz punktów pierwszej pomocy przewidziano oświetlenie ewakuacyjne zapewniające natężenie 5 lx na poziomach podłogi w pobliżu 2m od lokalizacji tych urządzeń.



1. STÓŁ DEMONSTRACYJNY NAUCZYCIELSKI WYPOSAŻONY W ZLEW, DWIE SZAFKI ORAZ KPL. GNIAZD
2. SZAFKA ZLEWOWA
3. SZAFKA METALOWA NA PRZECHOWYWANIE POMOCY NAUKOWYCH DWUSKRZYDŁOWA PRZESZKLONĄ, ZAMYKANA 45X90X190
4. REGAŁ SZKOLNY
5. UMYWALKA
6. TABLICA SUCHOŚCIERNALNA 170X100
7. ŁAWKA SZKOLNA PODWÓJNA, REGULOWANA 130X50
8. KRZESŁO MSZKOLNE REGULOWANE 41X41
9. REGAŁ SZKOLNO - BIUROWY 120X40X 120
10. BIURKO NAUCZYCIELSKIE WYPOSAŻONE W DWIE SZAFKI
11. DYGESTORIUM WENTYLOWANE 120X90X210
12. SZAFKA NA ODCZYNNIKI WENTYLOWANA 90X50X190
13. STÓŁ LABORATORYJNY PRZYSTAWKA - KONSTRUKCJA NOŚNA Z PROFILU 30X30MM ZE STOPKAMI REGULACYJNYMI, BLAT Z OBRZEŻEM Z KĄTOWNIKA ALUMINIOWEGO MALOWANEGO PROSZKOWO WYKONANY Z CERAMIKI WIELKOGABARYTOWEJ NA PODKŁADZIE PŁYTOWYM - ZLEWIKI POLIPROPYLENOWE 30X15CM SZT.5 - ZAWORY ZIMNEJ WODY SZT.5, OSŁONY BOCZNE STAŁE Z 10 PODWÓJNYMI GNIAZDKAMI 230V - OSŁONY BOCZNE Z PŁYTY MEBLOWEJ MELAMINOWANEJ

POWIERZCHNIA UŻYTKOWA PIĘTRA - - ISTNIEJĄCA CZĘŚĆ BUDYNKU			
Lp.	Nazwa pomieszczenia	Posadzka	Pow. (m.)
1.01	Korytarz 1	gres	31,9
1.02	Korytarz 2	pcv	25,4
1.03	Sala 1	pcv	57,8
1.04			
1.05			
1.06	Sala 4	pcv	34,4
1.07	Łazienka 1	gres	9,2
1.08	Łazienka 2	gres	11,5
1.09	Korytarz 3	pcv	78,1
1.10	Pomieszczenie	panele drewniane	14,2
1.11	Sala 5	pcv	35,8
1.12	Sala 6	pcv	31,8
1.13	Sala 7	pcv	33,8
1.14	Sala 8	pcv	53,1
1.15	Sala 9	pcv	53,2
1.16	Sala 10	pcv	55,2
suma:			574,3

POWIERZCHNIA UŻYTKOWA PIĘTRA - - PROJEKTOWANA CZĘŚĆ BUDYNKU			
Lp.	Nazwa pomieszczenia	Posadzka	Pow. (m.)
1.001	Klasa szkolna 3	gres	18,40
1.002	Sala 1	pcv	63,20
1.003	Sala 2	pcv	62,90
1.004	Sala 3	pcv	40,30
1.005	Komunikacja 3	pcv	26,70
1.006	Sala 4	pcv	40,60
suma:			252,10

LEGENDA:

- WYBURZENIA
- PROJEKTOWANE ŚCIANY MUROWANE
- ISTNIEJĄCA CZĘŚĆ BUDYNKU - POZA OPRACOWANIEM
- ŚCIANY OBCUDOWNE W KLASIE ODPORNOŚCI OŚMIOWEJ REI 60
- PROJEKTOWANE HYDRANTY WENIETRZNE 25 Z WĘZŁEM POŁCZONYM 30M

architekci & budownictwo
od 1997

biuro: 15-082 Białystok, ul. Świętojózka 12A
tel. 609 676 067 email: ob.klosowski@wp.pl
JEDYNOŚĆ PROJEKTOWA:
IDI INSTYTUT DORADZTWA INWESTYCYJNEGO
ROBERT ŻYLIŃSKI
ul. Ukońska 22c/3, 15-836 Białystok NIP:8441495503

NAMIA INWESTYCJI:

ROZBUDOWA, PRZEBUDOWA SZKOŁY
PODSTAWOWEJ NR1 W WIELISZEWIE IM. TADEUSZA
KOŚCIUSZKI WRAZ Z NIEZBĘDĄĄ INFRASTRUKTURĄ
TECHNICZNĄ I ZAGOSPODAROWANIEM TERENU

LOKALIZACJA:

Powiat legionowski, Gmina Wieliszew, nr ewid. dz. 430/1, obręb
Wieliszew

INWESTOR

Gmina Wieliszew
ul. Krzysztofa Kamila Baczyńskiego 1, 05-135 Wieliszew

STADIUM WYKONAWCZY

NAMIA RYSUNKU:

Rzut I piętra - instalacja oświetleniowa

BRANŻA: ELEKTRYCZNA

PROJEKTANT:

mgr inż.

Marek Prokopiuk

nr upr.: PDL/0068/PBE/18

SPRAWDZAJĄCY:

mgr inż. Krzysztof Kulesza

nr upr.: PBL/0071/POE/07

DATA

09.05.2024

SKALA

1:100

NR RYS.

E-4